

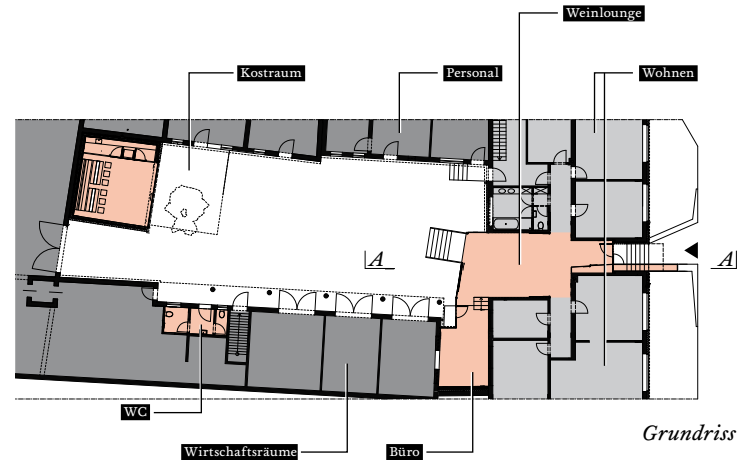
# WEINGUT ZULL

Das Weingut Zull befindet sich an der Ortsstraße von Schrattenthal und verbindet diese über seine Längsseite mit dem historischen Stadttor. Das Objekt gliedert sich in das Wohnhaus aus den 1970er Jahren parallel zur Ortsstraße und den zwei in die Tiefe des Grundstücks führenden Wirtschaftsgebäuden, die mit dem Presshaus den Hof des Weingutes begrenzen.

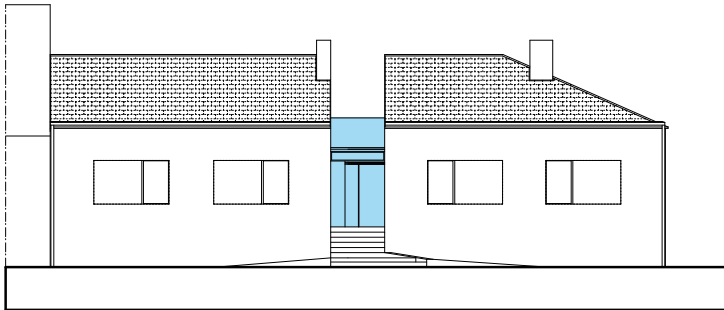
Schrattenthal 9 / Niederösterreich  
Planung: SPUTNIC, DI Norbert Steiner  
Auftraggeber: Weingut Zull  
Planungsbeginn: 06/2004  
Fertigstellung: 08/2007



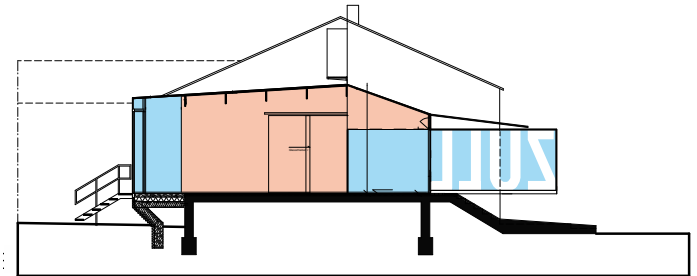
Das architektonische Konzept sah als Neuinterpretation der großen Hofeinfahrten der Weinviertler Höfe eine Öffnung des Hofes zum öffentlichen Raum vor. Das Wohnhaus wurde mittig, im Straßenbereich auf 2 Meter und im Hofbereich auf 5 Meter Breite, geöffnet. Der Besucher wird vorbei an der 2,5 Meter auskragenden leeren Vitrine, die im Gebäude zur Garderobe wird, in die verglaste Weinlounge geführt, die sich auf einer Betonplatte in den Hof erstreckt und von zwei Glasschiebeelementen vom Privatbereich getrennt ist. Das Glasdach der Weinlounge liegt auf Glasschwertern und wird bei Bedarf von einem Sonnensegel abgeschattet. Von dort gelangt man über eine breite Treppe zum neuen Kostraum am Ende des Hofes. Der Kostraum mit 25 m<sup>2</sup> öffnet sich mittels Glaschiebeelement zum Hof. Im Inneren trennt eine Kunstwand den Gastraum von einem Wirtschaftsraum und einem Büro.



*Grundriss*



*Ansicht*



*Schnitt AA*







*Vitrinengarderobe*

*Weinlounge*







*Kostraum*

